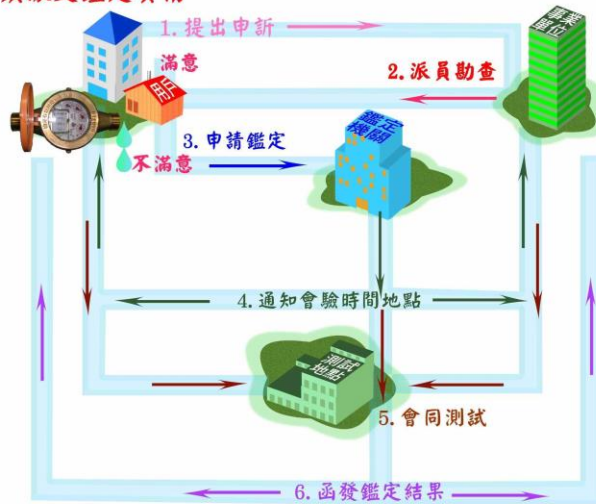


糾紛度量衡器鑑定須知及注意事項

您懷疑家中的水表計量不準確嗎？

1. 請先向轄區的自來水事業單位提出現場勘驗，以確定是否是水表以外的原因(如漏水)所造成的問題。
2. 當自來水事業單位(自來水公司、事業處)赴現場勘驗後，您還是不滿意勘查結果，可以書面方式檢附勘查結果文件向本局或轄區各分局申請拆表測試。本局將會在最短時間內，儘速安排通知申請人及各營業事業單位會同拆表測試，並將結果函知雙方。上述申請糾紛鑑定者，**基於使用者付費原則，須繳交鑑定費用。**



3. 依度量衡規費收費標準第23條水表鑑定費額如下：

型式	標稱口徑(mm)	每具鑑定費(新台幣:元)
直線葉輪型	40mm以下	1,300
	超過40mm~150mm以下	2,800
	超過150mm	15,000
軸流葉輪型	40mm以下	1,300
	超過40mm~100mm以下	2,800
	超過100mm~250mm以下	12,000
渦流型	超過250mm	15,000
	40mm以下	1,300
	超過40mm~100mm以下	2,800
	超過100mm~200mm以下	12,000
	超過200mm	15,000

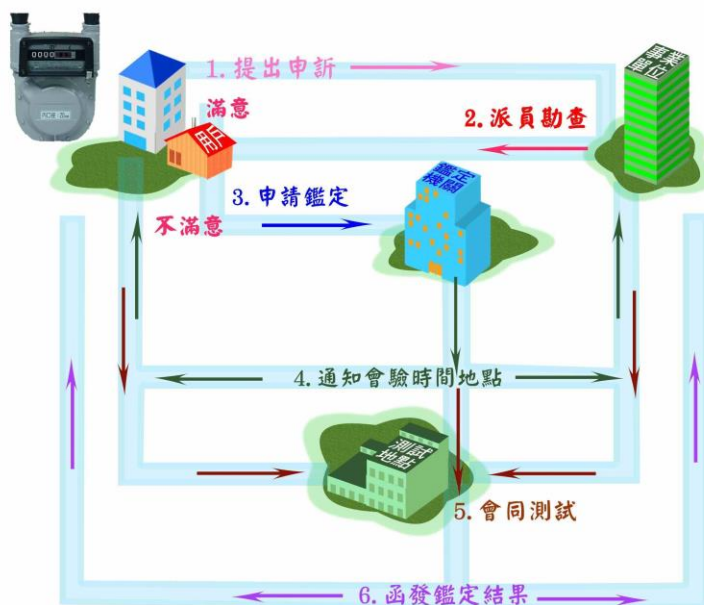
註：標稱口徑40mm以下為一般家用水表

經濟部標準檢驗局謹製

中華民國95年8月

您懷疑家中的瓦斯表計量不準確嗎？

1. 您有向轄區的瓦斯公司營業區處提出現場勘驗以確定是否是瓦斯表以外的原因(如漏瓦斯)所造成的問題。
2. 當瓦斯公司赴現場勘驗後，您還是不滿意勘查結果，可以書面方式檢附勘查結果文件向本局或轄區各分局申請拆表測試。本局將會在最短時間內，儘速安排通知申請人及各營業事業單位會同拆表測試，並將結果函知雙方。上述申請糾紛鑑定者，**基於使用者付費原則，須繳交鑑定費用。**



3. 依度量衡規費收費標準第25條瓦斯表每具鑑定費額為新台幣1,300元。

經濟部標準檢驗局謹製

中華民國95年8月

您懷疑家中的電表計量不準確嗎？

1. 您有向轄區的電力公司營業區處提出現場勘驗，以確定是否是電表以外的原因(如漏電)所造成的問題。
2. 當電力公司赴現場勘驗後，您還是不滿意勘查結果，可以書面方式檢附勘查結果文件向本局或轄區各分局申請拆表測試。本局將會在最短時間內，儘速安排通知申請人及各營業事業單位會同拆表測試，並將結果函知雙方。上述申請糾紛鑑定者，**基於使用者付費原則，須繳交鑑定費用。**



3. 依度量衡規費收費標準第24條即電表鑑定費額如下：

電表種類	每具鑑定費(新台幣：元)
瓦時計	1,800
乏時計	1,800
瓦時需量表	2,300
匹配於電度表之變比器	3,200

經濟部標準檢驗局謹製

中華民國95年8月